

準備書面（201） プレゼン資料

2023年12月22日

核燃サイクル阻止1万人訴訟

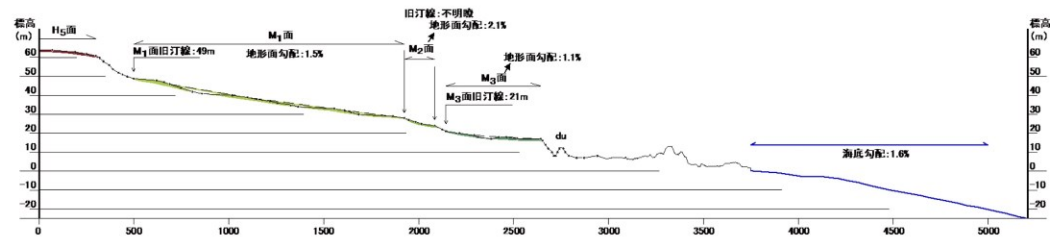
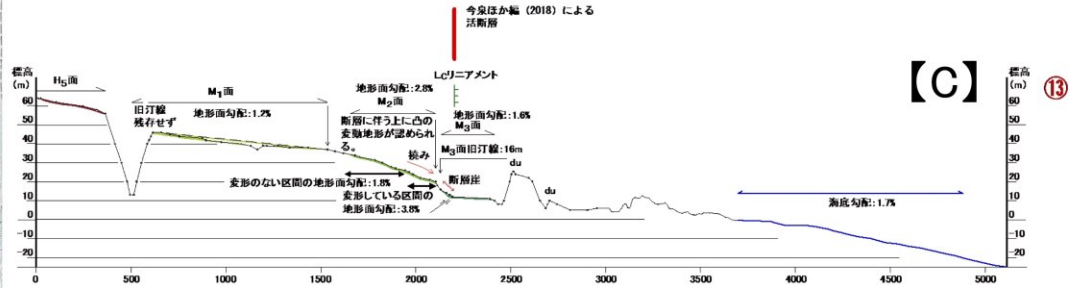
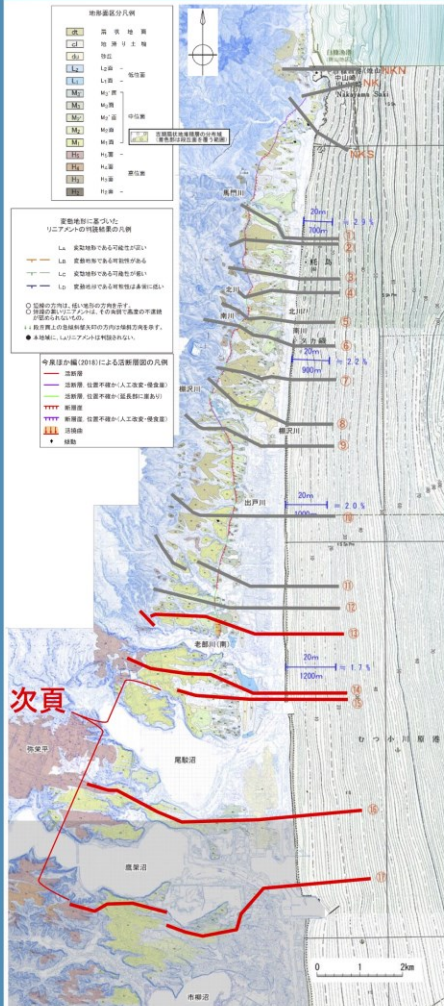
原告団・弁護団

2. 敷地周辺陸域の断層等の評価 2.1 敷地近傍(敷地を中心とする半径5km範囲)の断層等
 2.1.1 出戸西方断層

第325回審査会合
 (2019.12.20)
 資料1-1 p45 再掲



変動地形調査結果(地形断面図 ⑬⑭測線 縦横比=10:1)



地形線凡例

陸域: 2m格子レーザー測量結果(2008年)

1/2,500航空測量地形図(等高線間隔1m, 1976年)

海域: 1/50,000海底地形図(海上保安庁水路部編, 1982年)

※昭和51年作製の1/2,500航空測量図が存在する範囲については、以後の造成等の影響が少ないため同図を用いている。

10m 縦:横=10:1
 100m

2. 敷地周辺陸地の断層等の評価 2.1 敷地近傍(敷地を中心とする半径5km範囲)の断層等
 2.1.1 出戸西方断層

第325回審査会合
 (2019.12.20)
 資料1-1 p46 再掲



変動地形調査結果(地形断面図 ⑮⑯⑰測線 縦横比=10:1)

地形線凡例

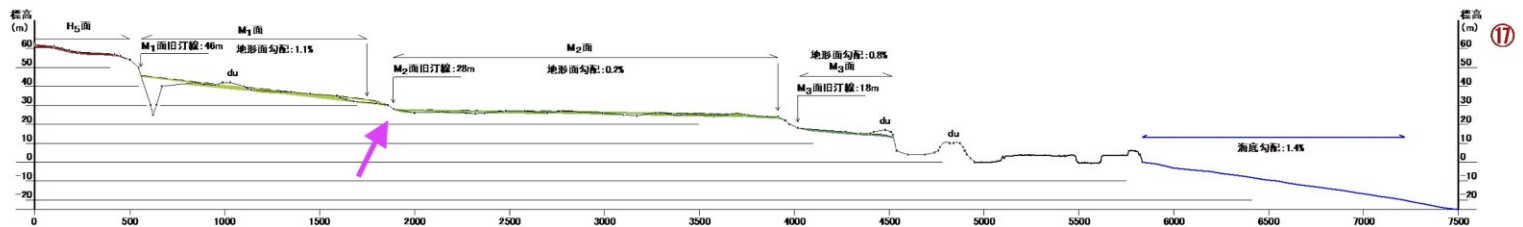
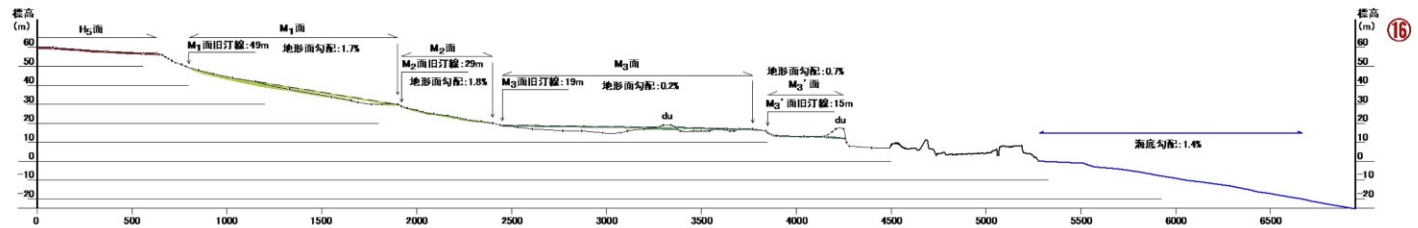
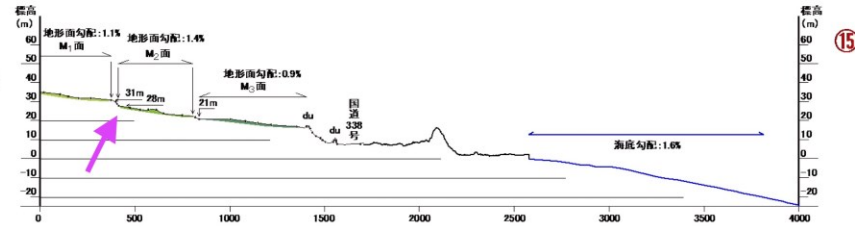
陸域: —— 2m格子レーザー測量結果
 (2008年)

—— 1/2,500航空測量地形図
 (等高線間隔1m, 1976年)

海域: —— 1/50,000海底地形図
 (海上保安庁水路部編, 1982年)

※昭和51年作製の1/2,500航空測量図が存在する
 範囲については、以後の造成等の影響が少ない
 ため同図を用いている。

10m 縦:横=10:1
 100m



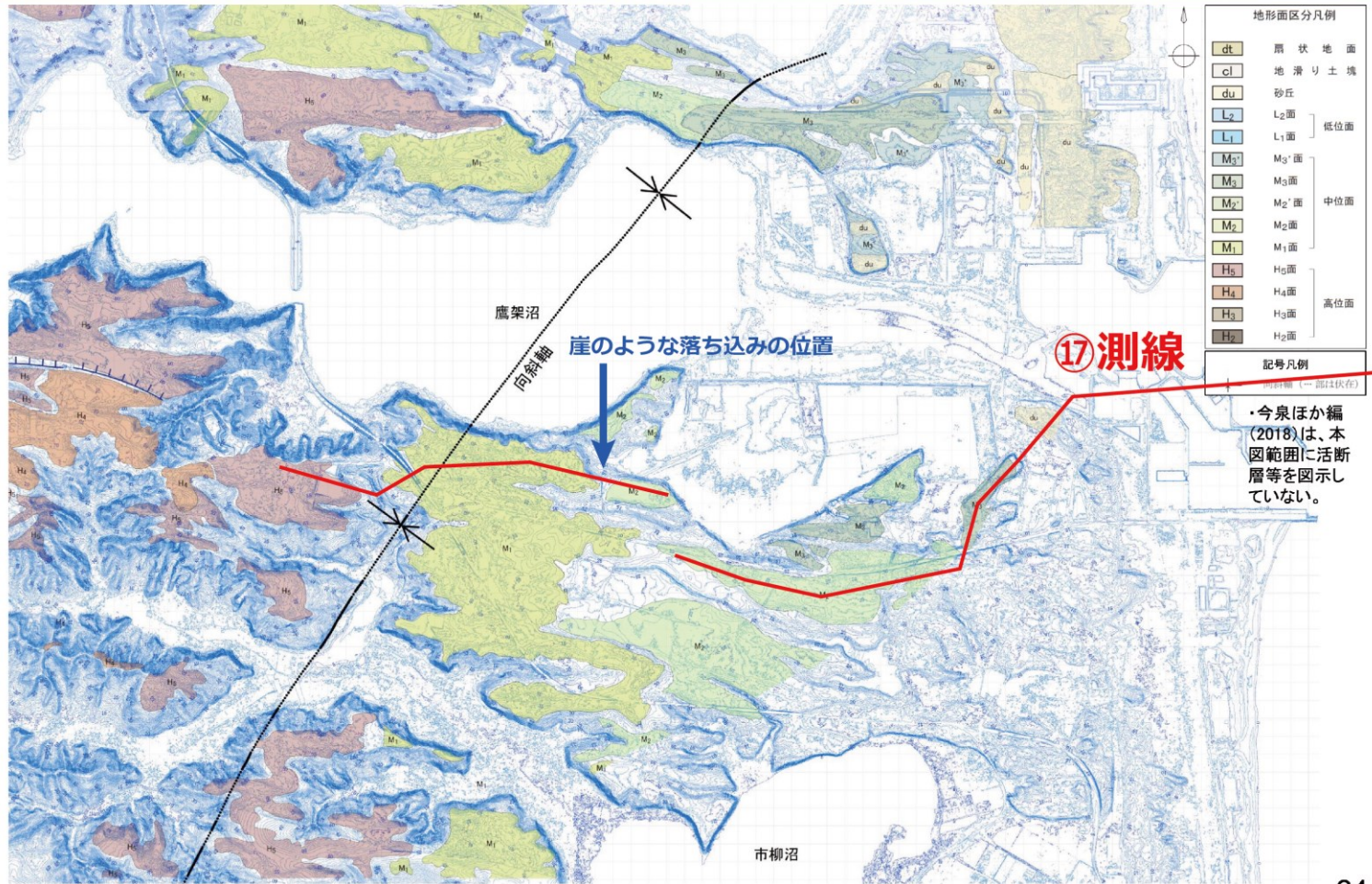
1. 出戸西方断層の北端評価

1-1. 今泉ほか編(2018)活断層詳細デジタルマップ[新編]が示す「出戸西方断層帯」に係る調査

① 変動地形調査結果(当社判読図との重ね図)拡大図6/6範囲

コメント
No.1

J N F L



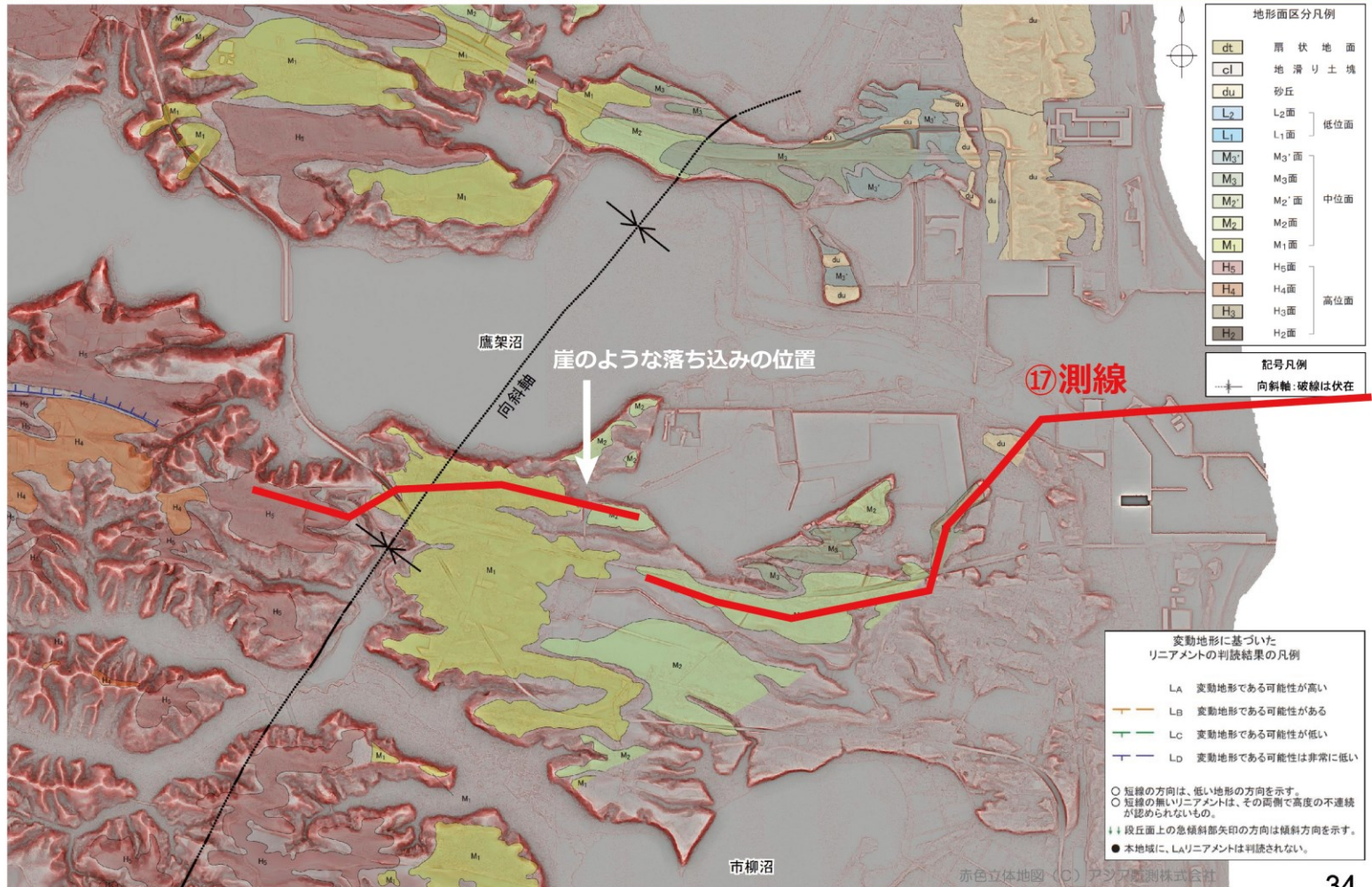
1. 出戸西方断層の北端評価

1-1. 今泉ほか編(2018)活断層詳細デジタルマップ[新編]が示す「出戸西方断層帯」に係る調査

① 変動地形調査結果(赤色立体地図/文献の活断層図と当社のリニアメント・変動地形の重ね図)拡大図6/6範囲

コメント
No.1

JNFL



1. 出戸西方断層の北端評価

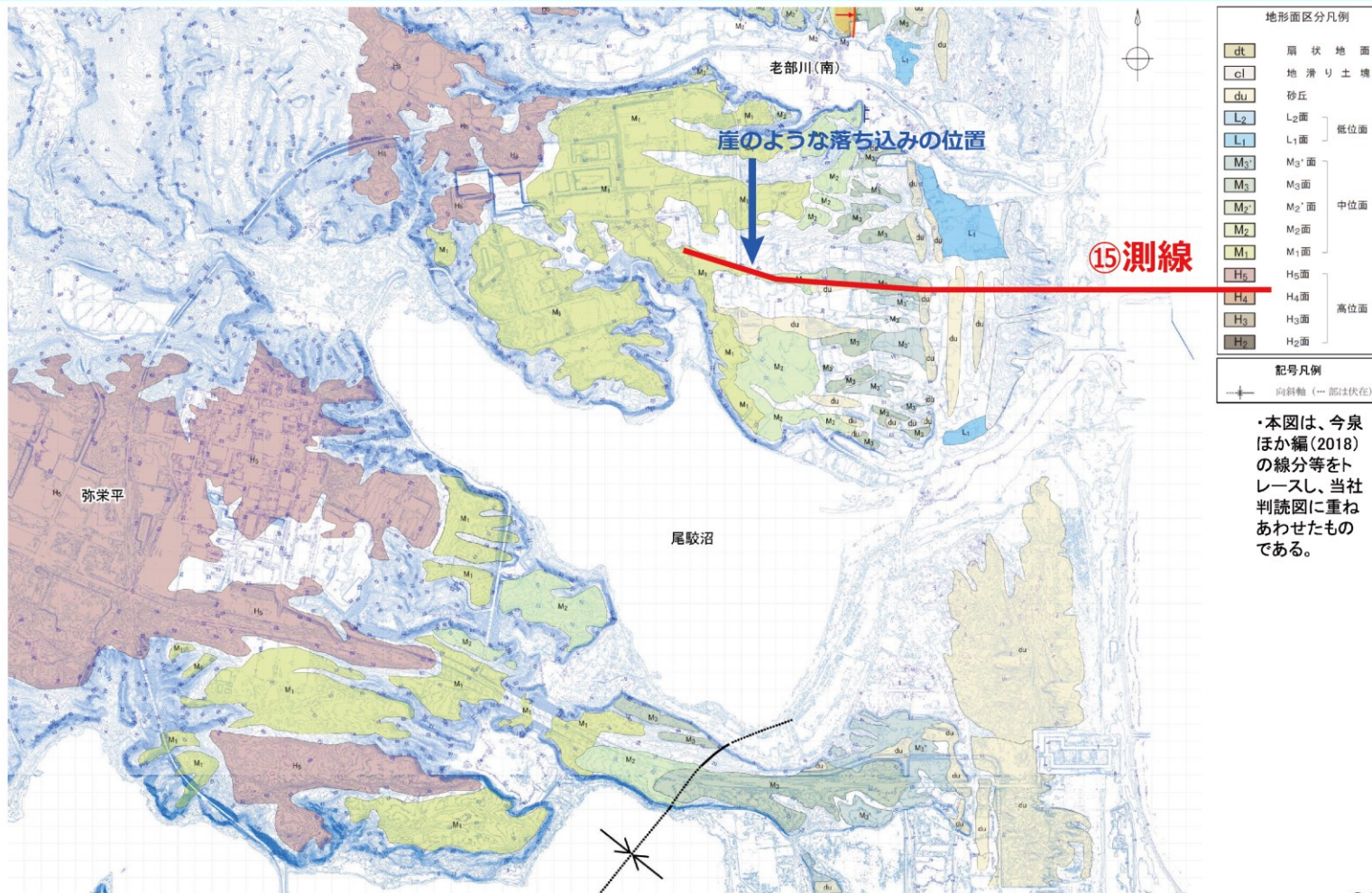
1-1. 今泉ほか編(2018)活断層詳細デジタルマップ[新編]が示す「出戸西方断層帯」に係る調査

① 変動地形調査結果(当社判読図との重ね図)拡大図5/6範囲

第302回審査会合
(2019.9.18)
資料1-1 p18 加除修正

コメント
No.1

J N F L



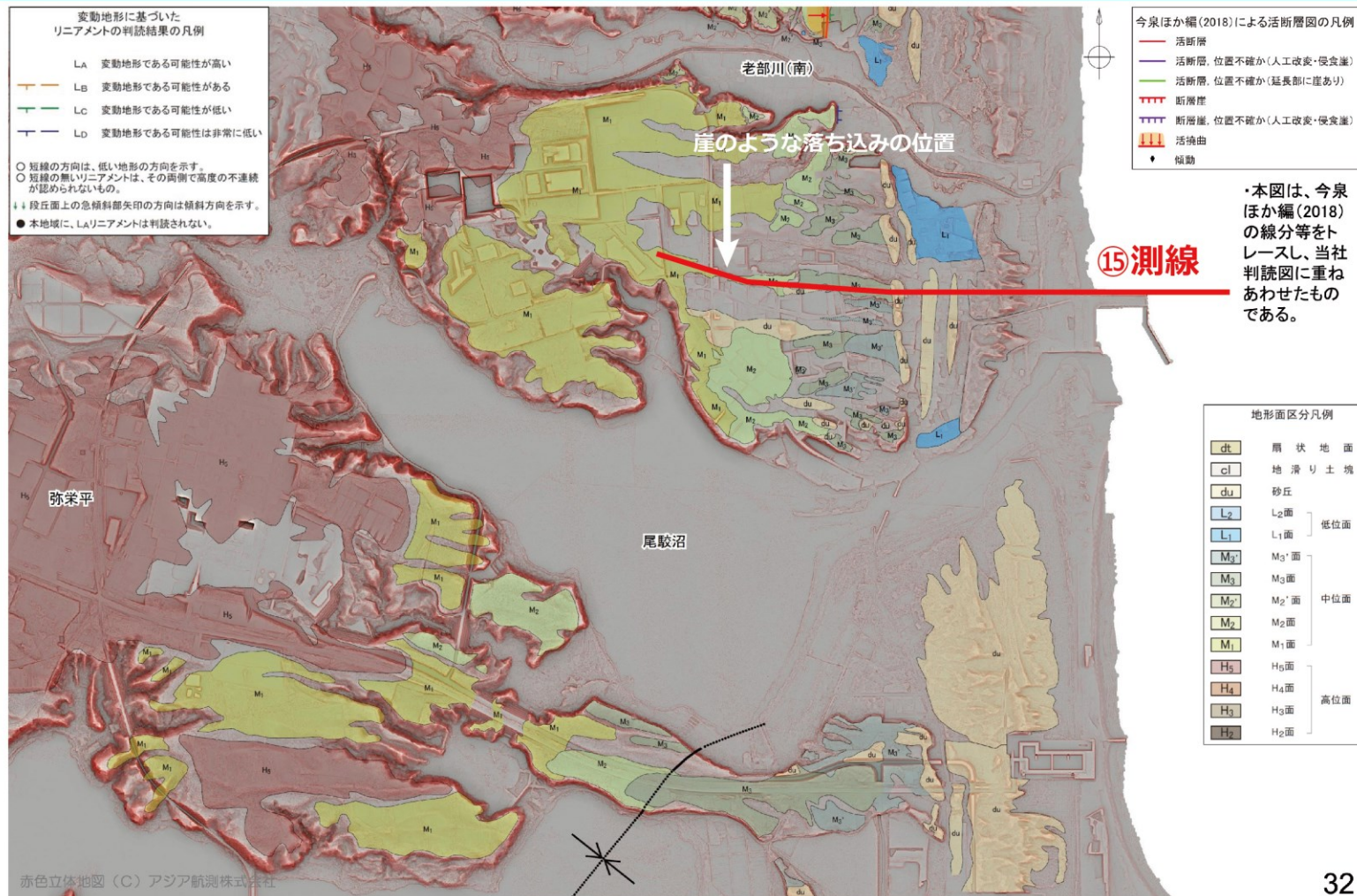
1. 出戸西方断層の北端評価

1-1. 今泉ほか編(2018)活断層詳細デジタルマップ[新編]が示す「出戸西方断層帯」に係る調査

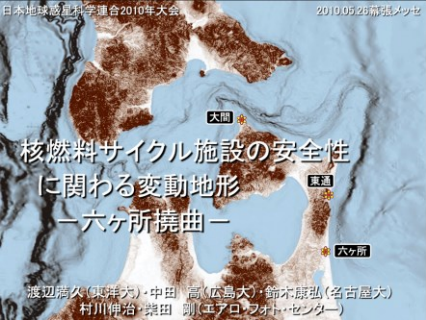
① 変動地形調査結果(赤色立体地図/文献の活断層図と当社のリニアメント・変動地形の重ね図)拡大図5/6範囲

コメント
No.1

JNFL



赤色立体地図 (C) アジア航測株式会社



撓曲

どうして審査を通過してしまうのか

D

原燃・原委の断面図
異なる測線の断面を
重ねている

先ほどの
写真の道路

どうして
こんなやり方を？
崖を「作る」ため

地形断面の位置

崖はない

F